

Esta instrução de montagem contém informações para montagem em campo dos conectores SC-APC e SC-UPC da Commscope sobre fibras de cabo drop óptico monomodo modelos 2.0 x 3.0mm ou cordões ópticos de 3mm.

## Observações de segurança:

- Use óculos de segurança ao manusear fibras ópticas.
- Nunca olhe para a extremidade de uma fibra óptica que possa ter algum localizador visual de falhas infravermelho acoplado a ela.
- Mantenha as peças limpas. Use uma área de trabalho limpa e mantenha as peças na embalagem até o uso.
- Mantenha as ferramentas limpas. O acúmulo de fragmentos na ferramenta de decapagem ou clivador resultará em baixo desempenho.

## Ferramentas:



1. Gabarito



2. Clivador



3. Alicates de fibra



4. Decapador de Drop



5. Álcool Isopropílico



6. Lenços



7. Marcador

## Procedimento de Montagem

### 1. Conectorização

1. Prepare o cabo compacto de acordo com instruções a seguir:

a) Remova 15 cm do elemento de tração do cabo.



b) Retire 5 cm da capa externa do cabo.



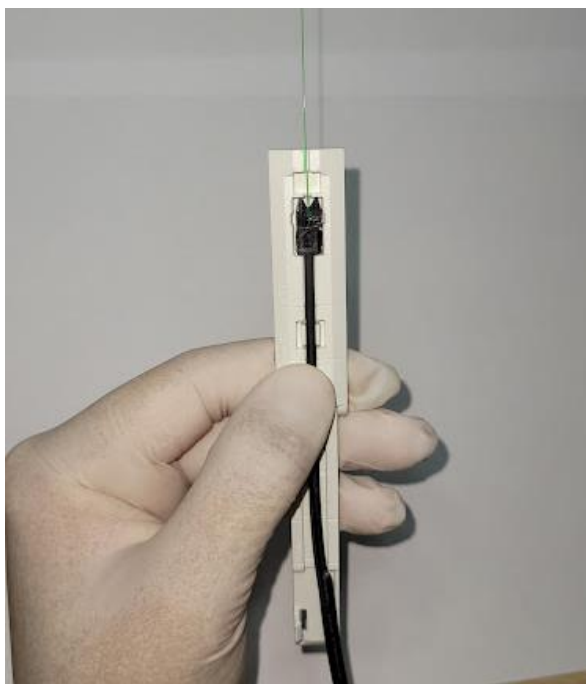
2. Para uso do conector em cabo drop regular (2 x 3 mm), remova a aba extra do prensa-cabo, para uso em cabo drop indoor (1,6 x 2 mm), encaixe a aba na tampa do prensa-cabo.



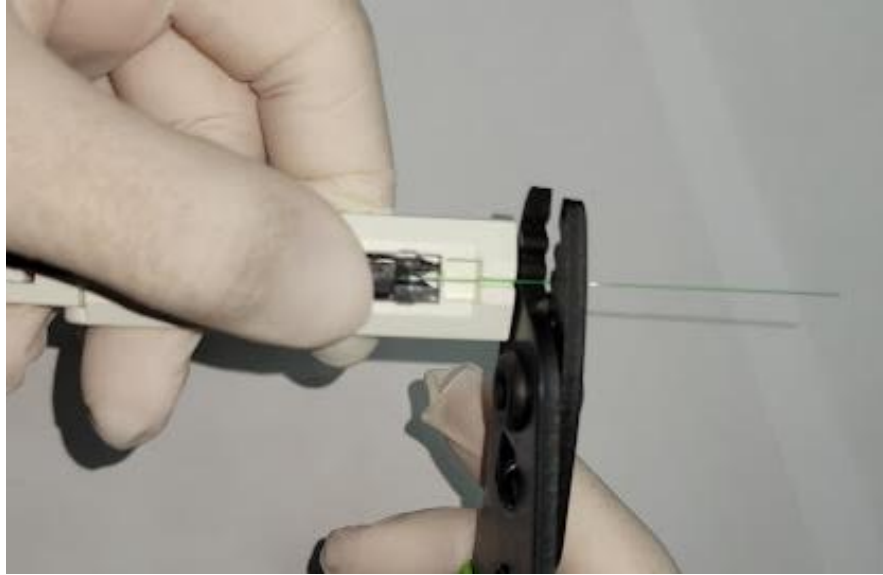
3. Acomode o prensa-cabo no drop.



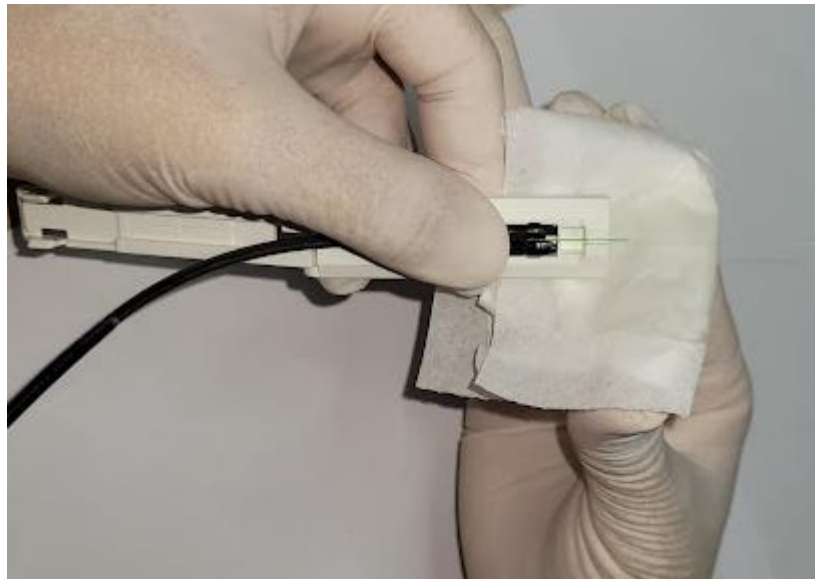
4. Posicione o prensa-cabo na fenda apropriada do gabarito.



5. Remova o acrilato.



6. Limpe a fibra que foi decapada com lenços específicos para limpeza de fibras ópticas e álcool isopropílico.



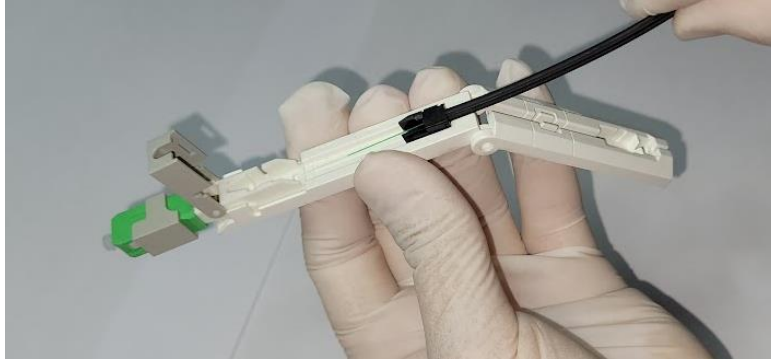
7. Insira o gabarito no clivador e clive a fibra óptica.



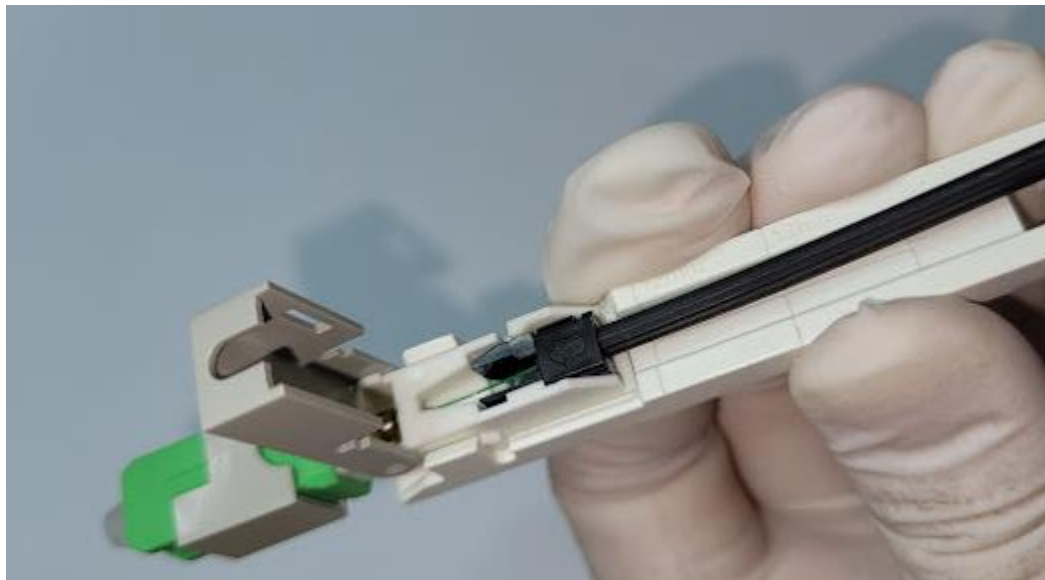
8. Retire o cabo da posição do gabarito usada para clivagem e verifique, com o auxílio da própria marcação presente no gabarito, se as dimensões do acrilato (17 mm) e da fibra óptica (12 mm) estão corretas. Caso necessário, corrija as medidas refazendo as etapas 1 a 5.



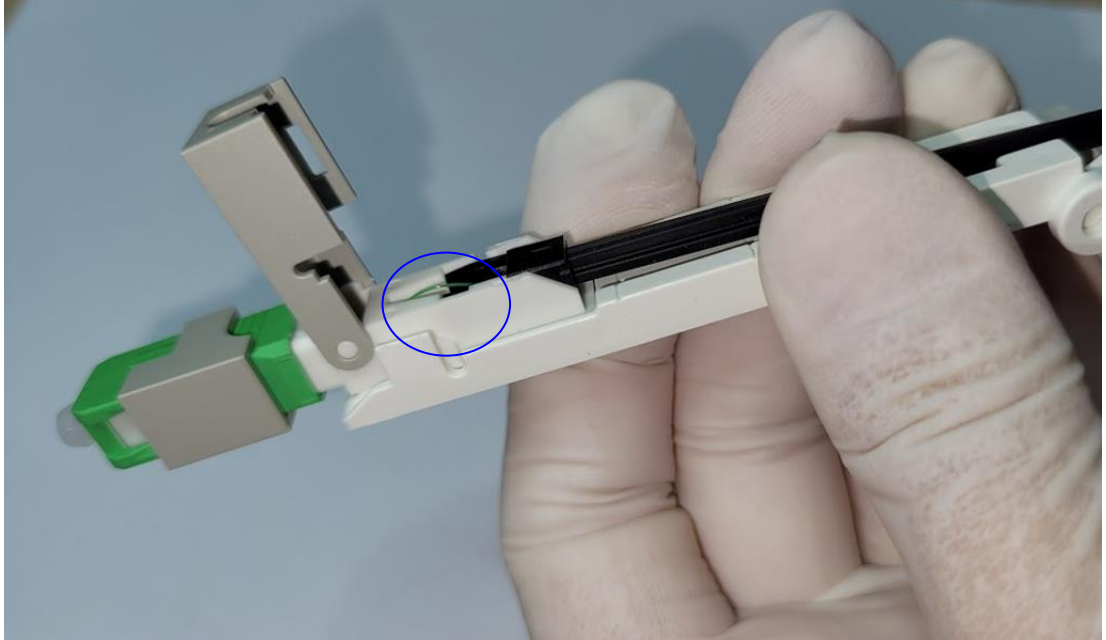
9. Posicione o conector e o prensa-cabo nos trilhos do gabarito.



10. Insira, cuidadosamente, a fibra no conector até que o prensa-cabo encaixe na base do conector.

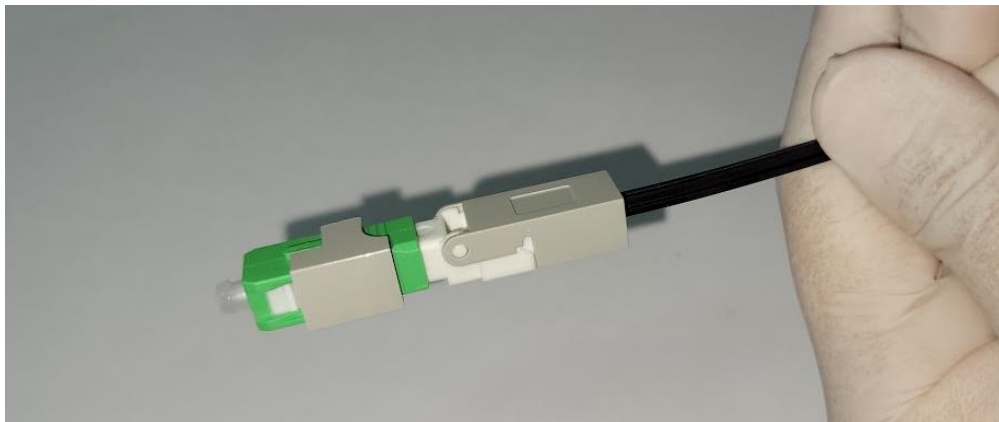


11. A fibra quando clivada no comprimento correto e introduzida de maneira adequada forma uma pequena curvatura.

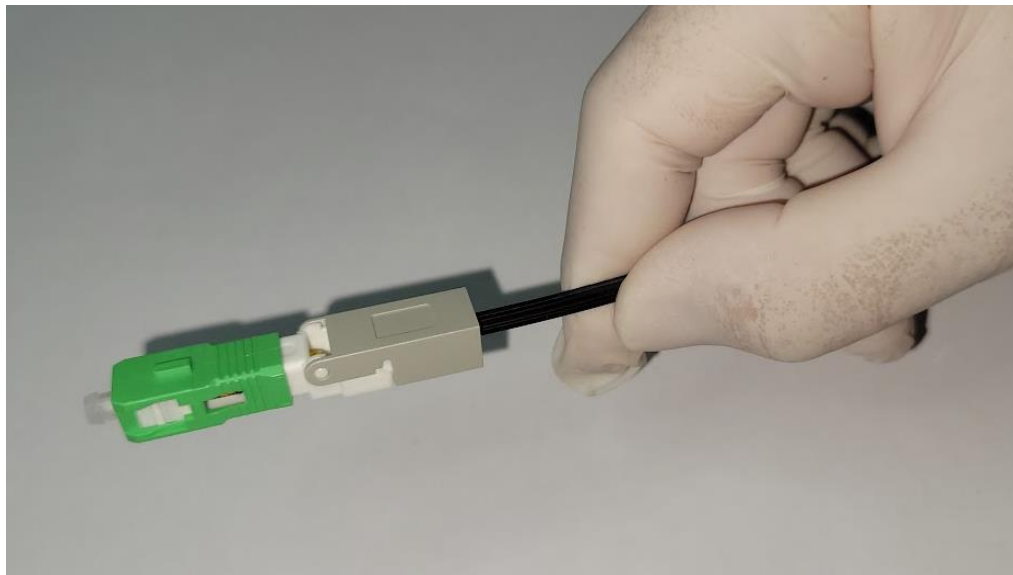


**Atenção:** Para essa etapa é necessário que a peça de travamento do conector esteja bem encaixada.

12. Feche a tampa em alavanca do conector.



13. Trave a fibra dentro do conector retirando a peça de destravamento.



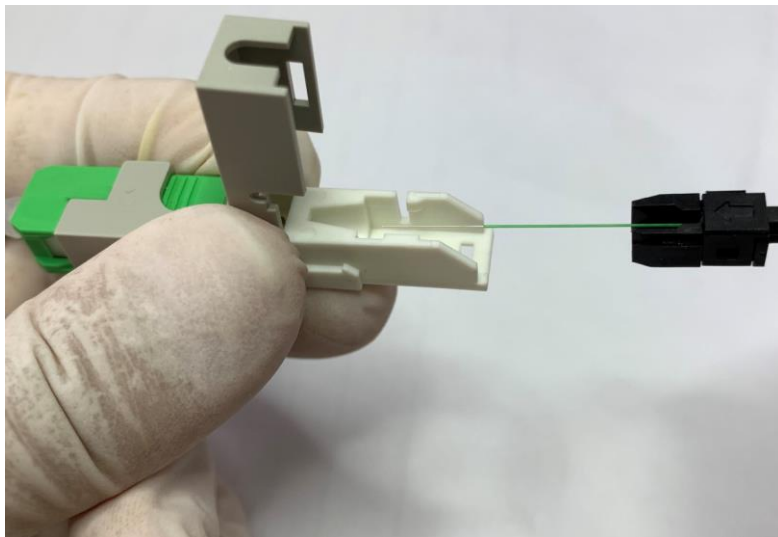


## 2. Retirada do conector

1. Insira a peça de destravamento na lateral do conector.



2. Abra a tampa em alavanca que cobre o cabo compacto
3. Remova cuidadosamente a fibra óptica de dentro do conector.



4. Abra o prensa-cabo e retire-o do cabo óptico

### 3. Reutilização do conector

1. Repita os passos 1 a 10 do item 1 **Conectorização**